

Площадь земельного участка : 205 кв.м

Обозначение характерных точек границ	координаты, м	
	X	Y
н1	659795,15	2522532,31
н2	659795,44	2522539,04
н3	659778,76	2522538,87
н4	659755,86	2522540,31
н5	659755,76	2522545,97
н1	659795,15	2522532,31

**СХЕМА РАСПОЛОЖЕНИЯ ЗЕМЕЛЬНОГО УЧАСТКА**

на кадастровом плане территории  
кадастрового квартала 29:22:030604

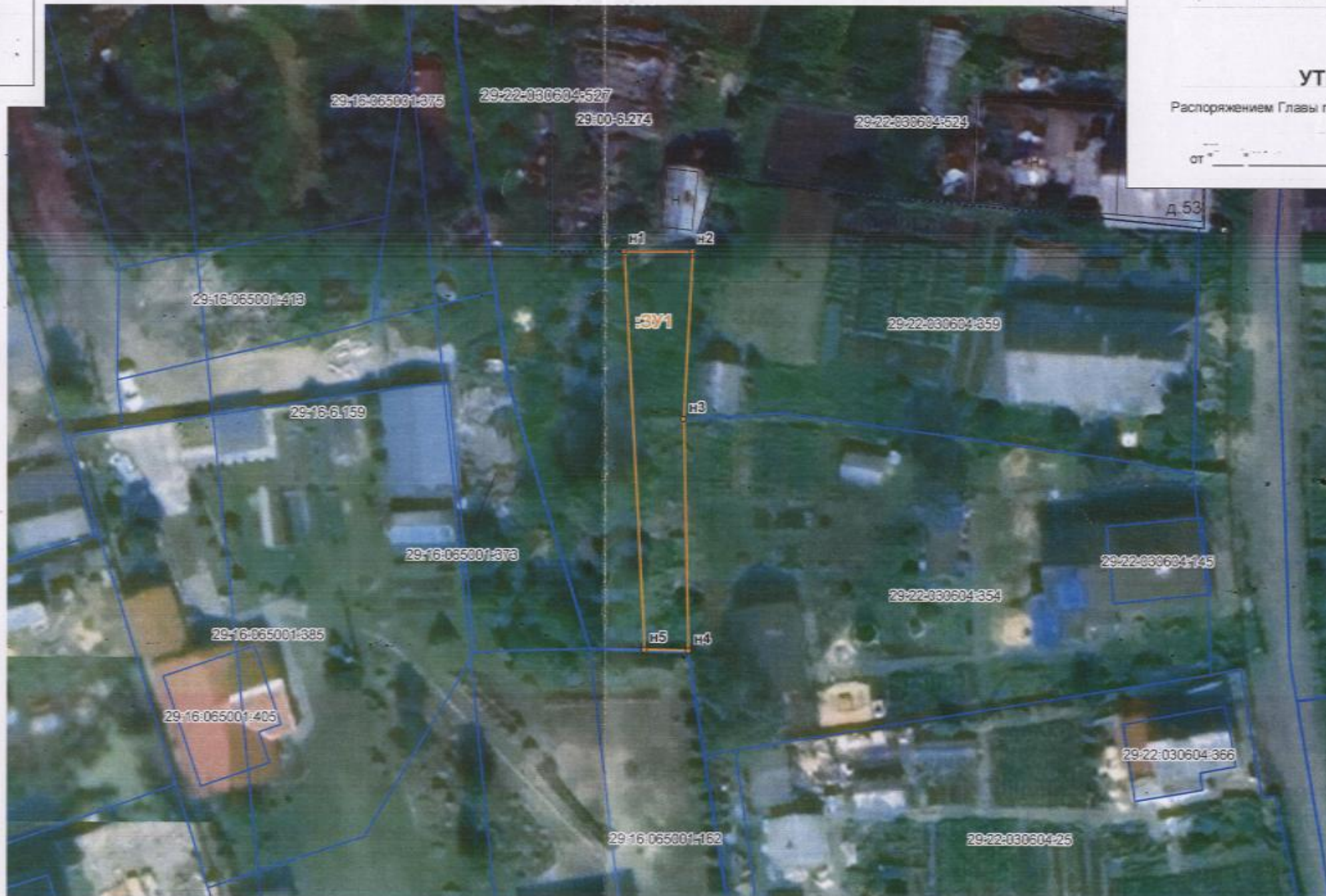
Архангельская область, г. Архангельск, Северный  
территориальный округ, по улице Ларионова С.Н.

(категория-земли населенных пунктов)




**УТВЕРЖДЕНА**

Распоряжением Главы городского округа "Город Архангельск"

от \_\_\_\_\_ 2022 года № \_\_\_\_\_



**УСЛОВНЫЕ ОБОЗНАЧЕНИЯ:**

-  граница образуемого земельного участка
-  граница земельных участков, сведения о которых содержатся в ГКН
-  зона с особыми условиями использования территории 29:00-6.274

Масштаб 1:300



ООО "Архземпредприятие"

Кад инж

Семенова Л.В.